

# SCHEDA TECNICA

---

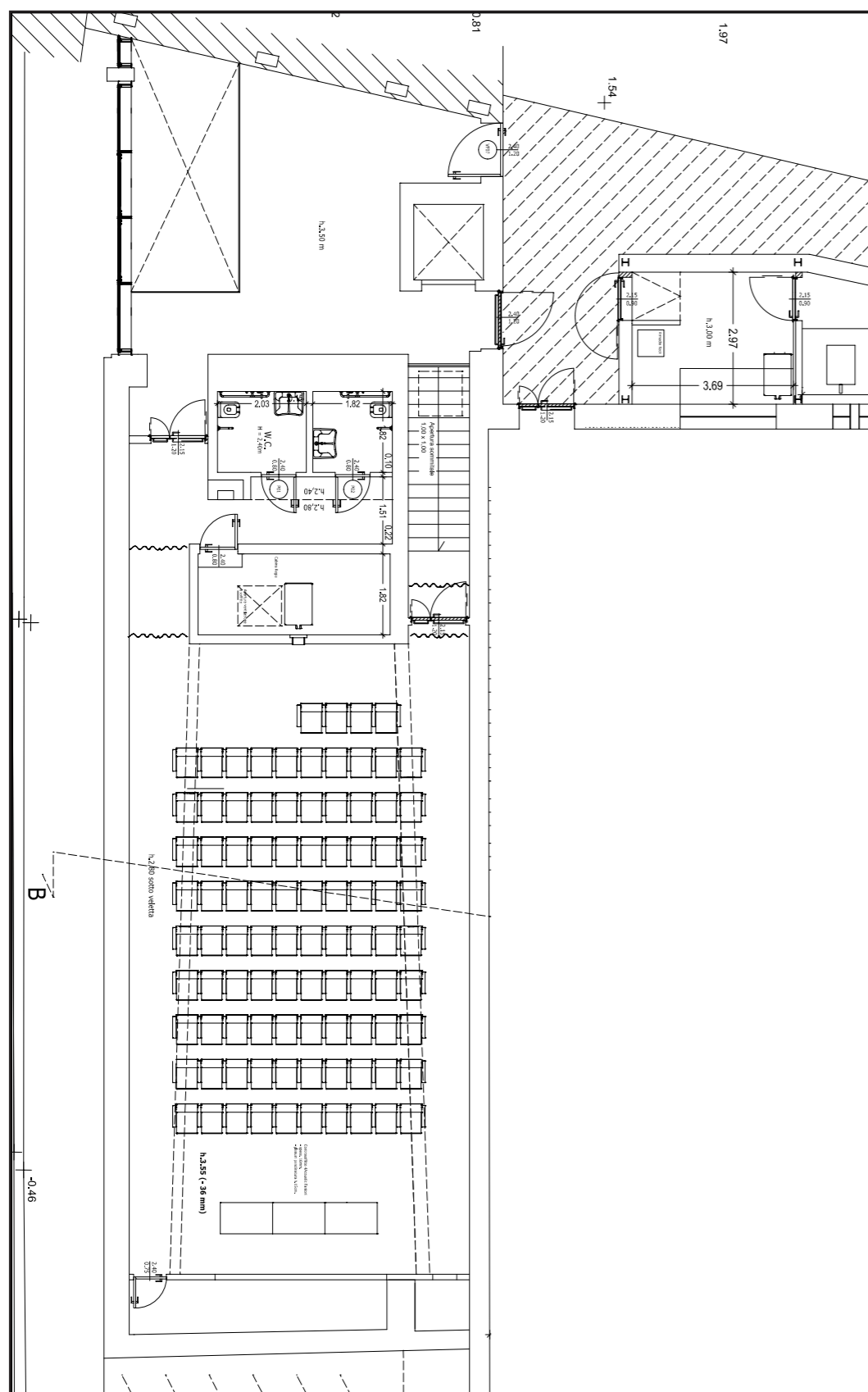


TEATRO  
CINEMA  
ITALIA



FONDAZIONE  
**San Michele Arcangelo**

## TEATRO - CINEMA ITALIA: SALA RIDOTTO



Planimetria - Sala Ridotto

Aggiornato al 24 ottobre 2023

## TEATRO - CINEMA ITALIA: SALA RIDOTTO

### DATI TECNICI SALA RIDOTTO:

LARGHEZZA: 7,79 mt

PROFONDITÀ: 14,17 mt

ACCESSI: 2

NR. POSTI: 94

NR. POSTI DISABILI: 1

PORTA: 1,40 mt

### DOTAZIONE TECNICA SALA RIDOTTO:

#### APPARATI AUDIO

##### Sorgenti e controllo

- N.4 (+1 spare) microfoni a condensatore Shure modello MX412DN + capsula R185B per uso conferenza predisposti per essere collegati ai pozzetti a pavimento
- N.2 microfoni ad impugnatura wireless UHF digitali Mipro serie 8
- N.2 trasmettitori wireless UHF digitali Mipro serie 8 completabili con microfoni da testa o lavalier disponibili in regia.
- N.1 Coppia presa AUX IN ed AUX OUT XLR bilanciata collocate su patch panel armadio rack regia
- N.1 amplificatore classe D per pilotaggio diffusori di Sala Crown modello XLS 1002
- N.4 amplificatore classe D per pilotaggio diffusori di Sala Crown modello XLS 1502
- N.1 amplificatore classe D per pilotaggio diffusori di Sala Crown modello XLS 2002
- N.1 coppia diffusori audio per preascolto sorgenti collocati in regia.

##### Diffusione di Sala

- N.3 diffusori L-C-R 2 vie biamplicati Wassmann modello LW1203 posizionati retroschermo
- N.1 diffusore subwoofer Wassmann modello LW6113 posizionato a pavimento zona retroschermo
- N.8 diffusori surround Wassmann modello LW7015V2 posizionati sulle pareti laterali e posteriore
- N.1 impianto ipodenti ad anello induttivo Williamsound modello DL107NET

L'impianto audio è processato da DSP Xilica modello Solaro FR1 completo di interfaccia di controllo posizionata su armadio di regia.

Aggiornato al 24 ottobre 2023

## TEATRO - CINEMA ITALIA: SALA RIDOTTO

### APPARATI VIDEO

#### Sorgenti e controllo

- N.1 telecamera di sala PTZ Minrray modello UVC510 dotata di zoom 30X controllabile da joystick proprietario posizionato sul tavolo di regia.
- N.1 coppia prese HDMI / XGA disponibili su top access tavolo per connessione PC regia
- N.1 presa HDMI disponibile su patch panel armadio rack regia per connessione PC rack o altra sorgente
- N.1 coppia prese HDMI / XGA disponibili su top access tavolo oratori per connessione pc oratori.
- N.1 lettore DVD bluray collocato nell'armadio rack di regia.
- N.1 sintonizzatore tv collocato nell'armadio rack di regia.
- N.1 PC palco collegabile tramite trasmettitore extender ai pozzetti palco o al patch panel au armadio rack palco.
- N.1 collaboration kit Simply NUC modello Air Server per effettuare una connessione wireless dei device presenti in sala, L'apparato è posizionato nell'armadio rack regia.

#### Destinazioni di sala

- N.1 presa AUX OUT HDMI collocata sul patch panel armadio rack.
- N.1 monitor preview sorgenti collocato su tavolo di regia
- N.1 decodificatore Dolby surround Extron modello SSP200 per processamento contenuti audio delle sorgenti video
- N.1 videoproiettore risoluzione HD (1920x1200) da 10000 Ansi Lumen Epson modello EB-PU2010W collocato in regia
- N.1 Schermo di proiezione di tipo Frame, formato 16:9 con dimensione luce netta (4.4x2.48)mt.

L'impianto video è gestito da matrice HDMI 8x8 seamless switch Seada modello G88-HDMI collocata nell'armadio rack di regia.

### LUCI SPETTACOLO

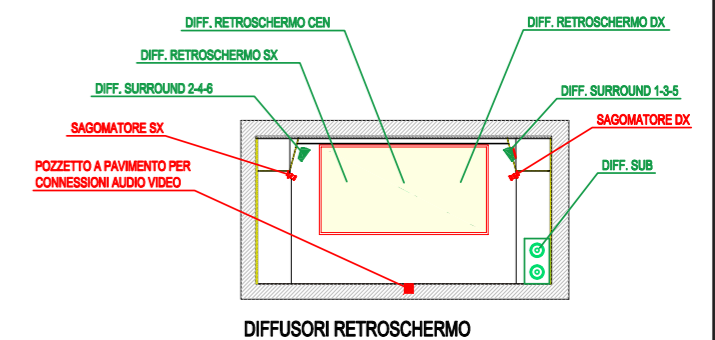
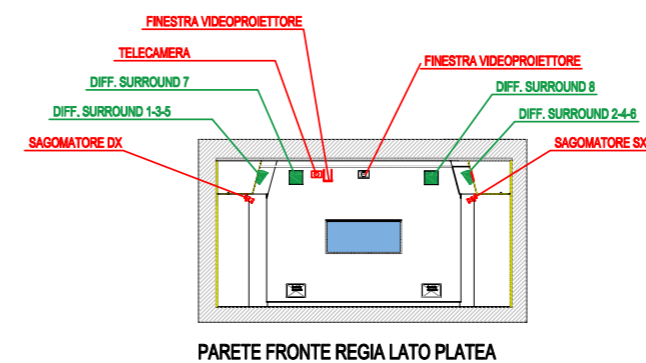
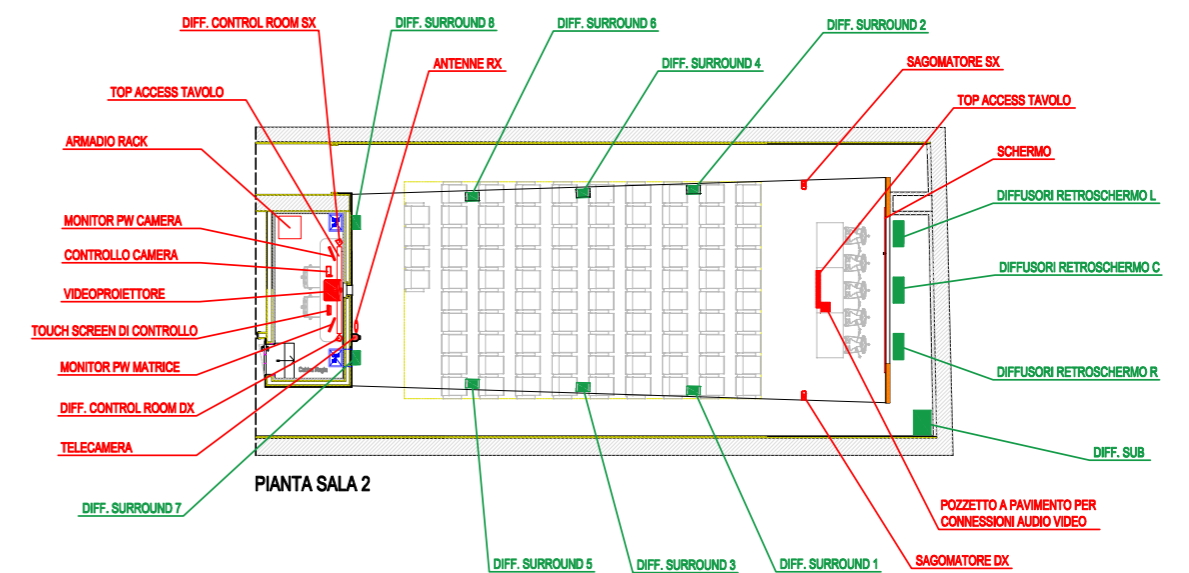
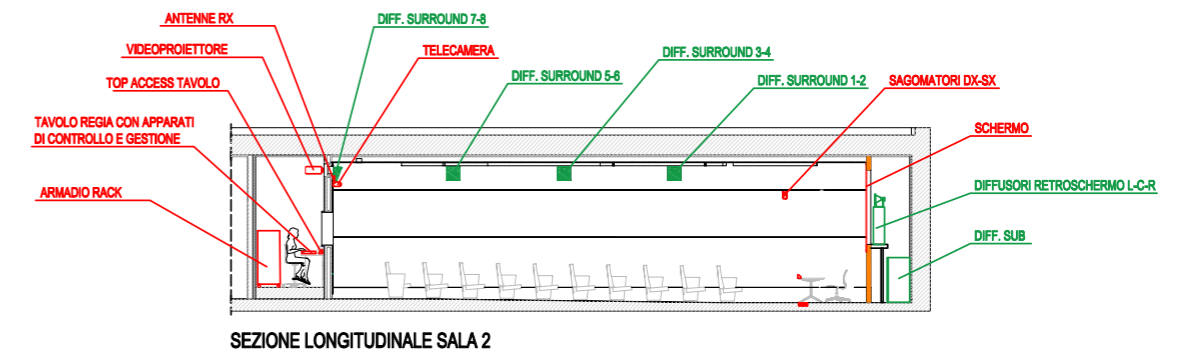
- N.2 sagomatori led luce bianca ON/OFF per illuminazione area tavolo oratori

### CONTROLLO INTEGRATO

L'impianto Audio / Video è gestito totalmente da controllo integrato dotato di interfaccia touch screen da 7" collocata su tavolo di regia.

Aggiornato al 24 ottobre 2023

## TEATRO - CINEMA ITALIA: SALA RIDOTTO



Aggiornato al 24 ottobre 2023

## TEATRO - CINEMA ITALIA: SALA RIDOTTO

